



## Rejoignez-nous !

La FCPE est la première association de parents d'élèves de l'enseignement public. Elle compte plus de 190 000 adhérents, et plus de 40 000 élus

**dans les écoles, collèges, lycées.**

Reconnue d'utilité publique, la FCPE fonctionne grâce à ses bénévoles.

# Parents FCPE, le pouvoir d'agir



@fcpe.nationale



@FCPE\_nationale



### Abonnez-vous à la Revue des Parents

Tous les deux mois, une revue sur le système éducatif avec enquêtes, reportages, interviews et un encart départemental le cas échéant.

**6 numéros par an pour 4 € seulement !**

(4 numéros en version numérique et 2 numéros imprimés)

Conditions générales de vente: [fcpe.asso.fr/revue-des-parents](http://fcpe.asso.fr/revue-des-parents)

Bulletin



MON PREMIER ASSUREUR

au verso

# Bulletin d'adhésion

à renvoyer accompagné du règlement  
au conseil local ou à la FCPE  
départementale, si vous n'avez pas choisi  
l'adhésion en ligne.



Flashez  
pour adhérer  
en ligne !

Rapide et pratique.  
Utile pour l'adhésion  
du 2<sup>e</sup> parent.

## Mes coordonnées

Année scolaire 20\_\_/20\_\_

Conseil local de \_\_\_\_\_

Nom \_\_\_\_\_

Prénom \_\_\_\_\_

Adresse \_\_\_\_\_

Code postal \_\_\_\_\_ Ville \_\_\_\_\_

E-mail \_\_\_\_\_

Tél. portable \_\_\_\_\_

Avez-vous déjà adhéré les années  
précédentes ?  oui  non

**Je souhaite :**

- participer aux activités du conseil local
- être candidat au conseil d'école  
(maternelle, élémentaire)
- être candidat au conseil d'administration  
(collège, lycée)
- être délégué FCPE au conseil de classe  
(collège, lycée)

**J'accepte de recevoir :**

- les newsletters gratuites de la FCPE

## Mes enfants

Nom et prénom	Né(e) le	Nom de l'établissement scolaire / Ville	Classe

## Mon forfait

Adhésion annuelle \_\_\_\_\_ 15€

Je souhaite être rattaché  
au conseil local de \_\_\_\_\_

Abonnement à la revue des parents 4€

Je soutiens le conseil  
local par un don de \_\_\_\_\_ €

Total de mon adhésion : \_\_\_\_\_ €

Date : \_\_\_\_\_

## Nous contacter

FCPE 67 - CDPE du Bas-Rhin

Conseil départemental des parents d'élèves  
27, rue Lavolsier

67200 STRASBOURG

Courriel : [fcpe.cdpe67@orange.fr](mailto:fcpe.cdpe67@orange.fr)

Site : <https://www.fcpe67.fr/>

<https://twitter.com/FCPE67>

Horaires d'ouverture : sur rdv

Signature : \_\_\_\_\_

Un reçu "Don aux œuvres" permettant  
une réduction d'impôt vous sera envoyé  
(66% de la somme versée,  
hors abonnement, dans la limite de 20 %  
de votre revenu imposable).

## Ils vous racontent pourquoi ils ont adhéré...

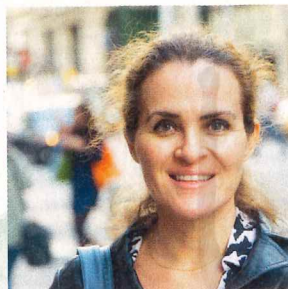


“

Si nous n'avions pas envoyé des courriers au rectorat avec l'entête FCPE pour obtenir un remplaçant dans notre école primaire, nous n'aurions pas eu le même délai de réponse. C'est ce qui s'appelle avoir du poids !

“

Être membre du conseil de discipline, quand c'est le premier, c'est un peu stressant. On a la vie d'un élève entre nos mains. Heureusement que j'ai pu être formée par la FCPE. Et maintenant, en visio, c'est encore plus pratique.



“

Sentir qu'on appartient à une équipe et savoir que l'on peut échanger entre nous en cas de pépins dans notre collège, ça change tout. C'est le collectif qui nous porte quand on est parfois découragé.



## Mais surtout...

Chacun donne de son temps en fonction de ses disponibilités et de ses envies ! Après avoir pris son adhésion, chacun choisit comment s'investir. Un peu, beaucoup, passionnément...

1 pesée des cartables, c'est ok



1 conseil de classe, c'est ok



1 courrier rédigé, c'est ok



1 manif, c'est ok aussi !



# Bulletin d'adhésion

à renvoyer accompagné du règlement  
au conseil local ou à la FCPE  
départementale, si vous n'avez pas choisi  
l'adhésion en ligne.



Flashez  
pour adhérer  
en ligne !

Rapide et pratique.  
Utile pour l'adhésion  
du 2<sup>e</sup> parent.

## Mes coordonnées

Année scolaire 20\_\_/20\_\_

Conseil local de \_\_\_\_\_

Nom \_\_\_\_\_

Prénom \_\_\_\_\_

Adresse \_\_\_\_\_

Code postal \_\_\_\_\_ Ville \_\_\_\_\_

E-mail \_\_\_\_\_

Tél. portable \_\_\_\_\_

Avez-vous déjà adhéré les années  
précédentes ?  oui  non

Je souhaite :

- participer aux activités du conseil local
- être candidat au conseil d'école  
(maternelle, élémentaire)
- être candidat au conseil d'administration  
(collège, lycée)
- être délégué FCPE au conseil de classe  
(collège, lycée)

J'accepte de recevoir :

- les newsletters gratuites de la FCPE

## Mes enfants

Nom et prénom	Né(e) le	Nom de l'établissement scolaire / Ville	Classe

## Mon forfait

Adhésion annuelle \_\_\_\_\_ 15€

Je souhaite être rattaché  
au conseil local de \_\_\_\_\_

Abonnement à la revue des parents 4€

Je soutiens le conseil  
local par un don de \_\_\_\_\_ €

Total de mon adhésion : \_\_\_\_\_ €

Date : \_\_\_\_\_

## Nous contacter

Signature : \_\_\_\_\_

FCPE 67 - CDPE du Bas-Rhin

Conseil départemental des parents d'élèves  
27, rue Lavoisier

67200 STRASBOURG

Courriel : [fcpe.cdpe67@orange.fr](mailto:fcpe.cdpe67@orange.fr)

Site : <https://www.fcpe67.fr/>

🐦 : <https://twitter.com/FCPE67>

Horaires d'ouverture : sur rdv

Un reçu "Don aux œuvres" permettant  
une réduction d'impôt vous sera envoyé  
(66% de la somme versée,  
hors abonnement, dans la limite de 20 %  
de votre revenu imposable).